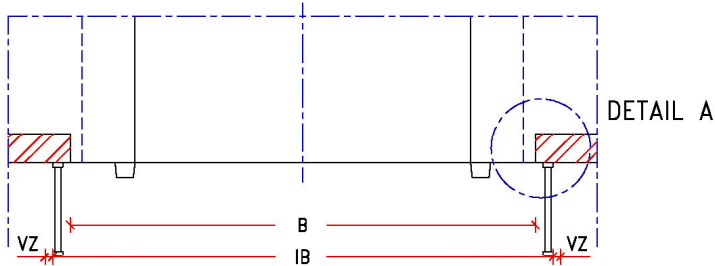
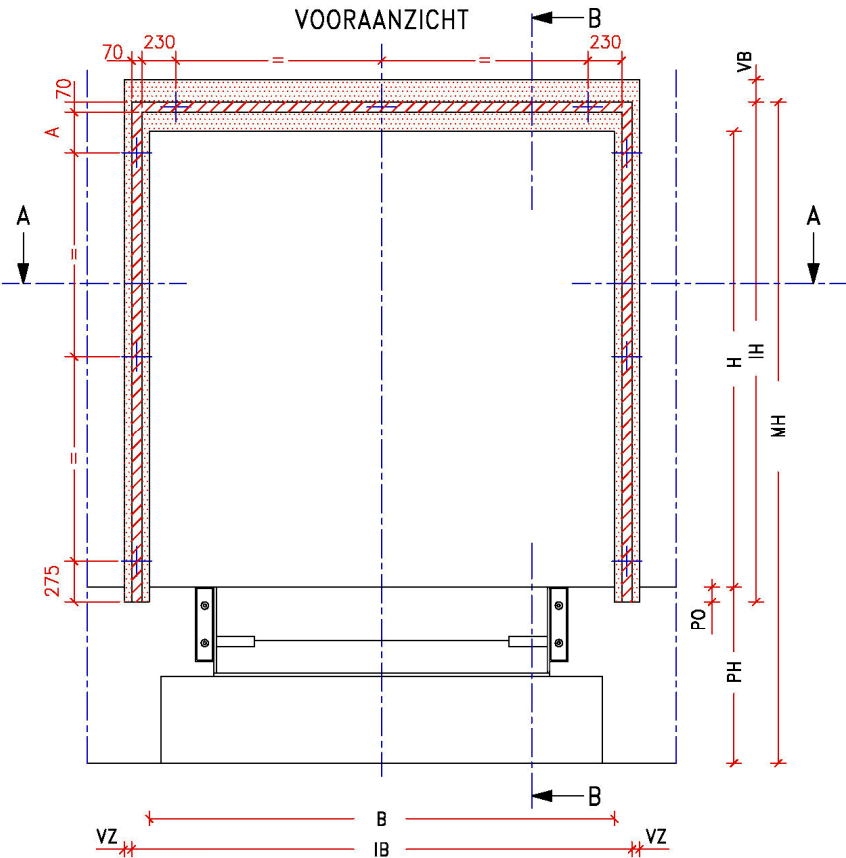


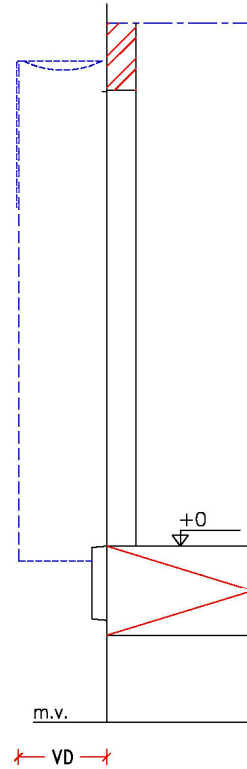
DOORSNEDE A-A



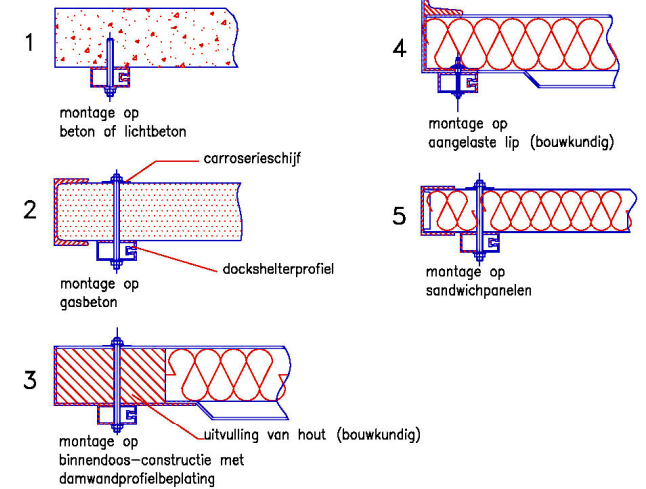
VOORAANZICHT



DOORSNEDE B-B



DETAIL A



MATEN in mm

- IB = DAGMAAT INBOUWBREEDTE
- IH = DAGMAAT INBOUWHOOGTE
- VD = VOORBOUWDIEPTE
- B = DAGMAAT DEURBREEDTE
- H = DAGMAAT DEURHOOGTE
- MH = MONTAGEHOOGTE
- PH = PERRONHOOGTE
- PO = PERRONOVERSTEEK
- VZ = VRIJE ZIJRUIMTE
- VB = VRIJE BOVENRUIMTE

= min.50
= min.50



DOCKSHELTER INDRUKBAAR

DSC-R 010 I - A

MATEN in mm	IB	IH	VD	B	H	MH	PH	PO	VZ	VB
POS : TYPE :	3400	3400	600			4500				
POS : TYPE :										
POS : TYPE :										

Wandconstructie : (1 t/m 5) of anders:

- BENODIGDE MONTAGEVLAKKEN
- BENODIGDE VRIJE RUIMTE

ATTENTIE: - De montagevlakken van de dockshelter dienen vlak te zijn en in lijn te liggen.
- Bij een luifel boven de dockshelter dient de vrije bovenruimte minimaal 150 mm resp. 360 mm afhankelijk van de voorbouwdiepte te zijn.